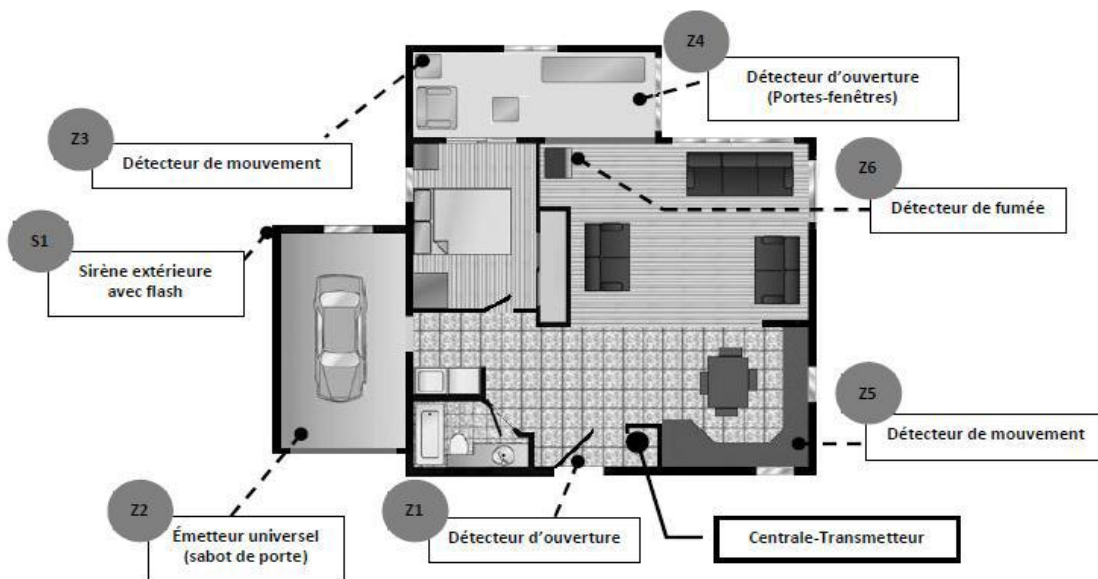


Hermes-Bereich - Zentrale-übermittelnd CW32

Mein geschütztes Haus Etappen12...



1. Alle Bestandteile des Alarmsystems auf einer Tafel zusammenfassen
2. Die Feststellungsorgane unter Spannung stellen (die Federn aus Plastik wegzunehmen), die Batterie in die Taschenfernsteuerung einfügen und die Zentrale unter Spannung stellen.
3. Auf der Tastatur der Zentrale tippen: **2 5 8 0 #** dann **2 5 8 0** (Zugang zur Methode Installateur)
4. tippen Sie: **1 #** (um die Lehre der Peripheriegeräte einzuführen)
 - unterstützen auf dem TEST-Knopf des öffnungsdetektors (Z1), die Zentrale bestätigt die Assoziation – unterstützen auf dem TEST-Knopf des universellen Senders (Z2), die Zentrale bestätigt die Assoziation
 - unterstützen auf dem TEST-Knopf des Bewegungsdetektors (Z3), die Zentrale bestätigt die Assoziation
 - unterstützen auf dem TEST-Knopf des öffnungsdetektors (Z4), die Zentrale bestätigt die Assoziation
 - unterstützen auf dem TEST-Knopf des Bewegungsdetektors (Z5), die Zentrale bestätigt die Assoziation
 - unterstützen auf dem TEST-Knopf des Rauchdetektors (Z6), die Zentrale bestätigt die Assoziation
 - auf dem Knopf ABLAUF der Taschenfernsteuerung, der Zentrale bestätigt zu unterstützen die Assoziation
 - mangels, der Feststellungsorgane werden auf Gruppe 1 programmiert ohne Verzögerung auslösen, oder das sonore Organ (s) (s) und die Übertragung in Stimmethode wird aktiviert. Der Rauchdetektor und das Medaillon sind immer aktiv. Das Medaillon löst die Sirenen nicht aus
5. Die Zentrale Sender außerhalb der Spannung (ihre Batterien wegzunehmen) stellen, dann auf die vorgesehenen Orte alle Feststellungsorgane festzulegen. Die Zentrale auf die Mauer festlegen dann die Telefonlinie zu verbinden. Die Batterien in der Zentrale Sender verschieben und die Haube schließen.

6. Auf der Tastatur der Zentrale tippen: **2 5 8 0 #** dann **2 5 8 0** (Zugang zur Methode Installateur)

7. Um die verzögerten Zonen zu programmieren tippen: **4 #**

- unterstützen Sie auf dem TEST-Knopf des Bewegungsdetektors (Z1), die Zentrale bestätigt die Programmierung

- unterstützen Sie auf dem TEST-Knopf des Bewegungsdetektors (Z2), die Zentrale bestätigt die Programmierung

- Mangels sind die Verzögerungen: 30 Sekunden für Ausgang und 30 Sekunden, um hineinzugehen.

8. Um Gruppe 2 die Zonen zuzuweisen tippen: **7 #**

- unterstützen auf dem TEST-Knopf des Bewegungsdetektors (Z3), die Zentrale bestätigt die Assoziation

- unterstützen auf dem TEST-Knopf des Bewegungsdetektors (Z5), die Zentrale bestätigt die Assoziation

9. Die Außensirene in Lehrmethode setzen (siehe Sirenennotiz), dann tippen: **2 #** der Signalton der Sirene bestätigt die Assoziation. Die Sirene in normaler Methode zurückstellen dann es wieder zu schließen.

10. Um die Zentrale an der Stunde zu stellen tippen:

- hh (von 00 bis 24), mm (00 bis 59), JJ (01 bis 31), MM (01 bis 12), AA (00 bis 99) Tippen auf: **progausgang** dann tippen: **2 5 8 0 *** Da wird die Einrichtung beendet.

11. Gehen zur Personifizierung Ihrer Zentrale seit dem Hauptzugang über, tippen den Stimmführer vorschlägt die folgende Wahl:

1. Die Konsultation des Alarmgedächtnisses
2. Die Programmierung der privaten Rufnummern (4 Nummern, die zyklisch bei nicht Zahlung vom Empfänger genannt wurden). Die Quittung wird durch die Unterstützung des *#+-Anschlages des Telefons der Einladung der Zentrale durchgeführt.
3. Die Erfassung der Stimmmitteilungen: die Mitteilung der Anzeige (die die Einrichtung identifiziert) und die Alarmmitteilungen (1 pro Zone)
4. Der Test der Einrichtung (Zonen, Rufnummer, GSM-Niveau (wenn Option))
5. Die Parameterdarstellung der Codes: Hauptcode, Dienstcode, Benutzercodes

12. Unterstützt auf **progausgang** da , Ihr Haus wird jetzt geschützt.