

Notice de programmation

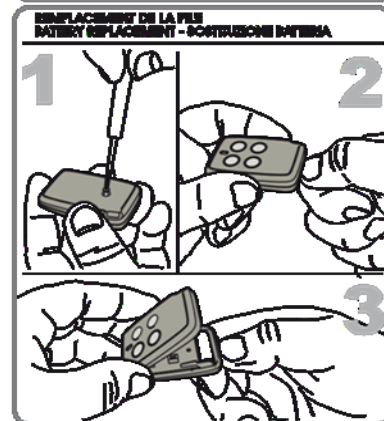
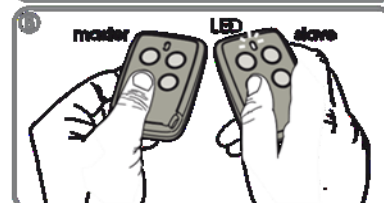
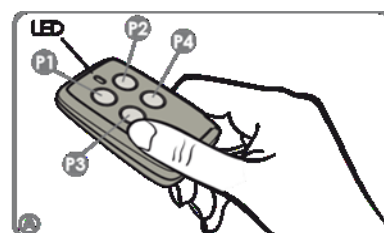
PROTECO ANGIE 433.92Mhz

DESCRIPTION et CARACTERISTIQUES

Les télécommandes ANGIE sont destinées exclusivement au contrôle de motorisations pour portails, portes, volets roulants, barrières routières et tout autre produits similaires.

PROGRAMMATION

Les télécommandes ANGIE sont prêtes à être immédiatement mémorisées sur la carte réceptrice. Pour la procédure de mémorisation voir la notice de la centrale de gestion (paragraphe "apprentissage des codes radio") ou du récepteur déporté.



CHANGEMENT DU CODE RADIO

La télécommande est préprogrammée d'usine avec un code neutre. Le code peut être changé à n'importe quel moment suivant la procédure suivante :

- 1) Appuyer sur les boutons P2 et P3 en même temps jusqu'à la LED clignote une fois et garder les boutons pressés.
- 2) Après environ 10 secondes, la LED clignote encore : relâcher les boutons P2 et P3.
- 3) La télécommande est prête pour transmettre de nouveaux codes radio. N.B.

– Si la télécommande était déjà mémorisée sur un récepteur précédemment, il faut répéter la procédure de mémorisation avec le nouveau code radio.

POUR COPIER UN CODE RADIO

Vous pouvez copier le même code radio d'une télécommande ANGIE "maître" (déjà active) sur une autre télécommande ANGIE "esclave" (à activer).

- 1) Appuyer en même temps sur les boutons P1 et P2 de la télécommande "esclave" : la LED clignote une fois.
- 2) Dès que la LED clignote à nouveau (environ 10 secondes). Relâcher les boutons P1 et P2.
- 3) Présenter côté à côté les deux télécommandes (fig. B). Garder un bouton (à votre choix) de la télécommande "esclave" pressé jusqu'à la LED clignote une fois et en même temps presser le bouton de la télécommande "maître" qu'on veut copier.
- 4) Quand la LED de la télécommande "esclave" clignote relâcher tout le bouton. Le code radio a été copié.