

Notice de programmation

Somfy KEYPAD RTS 1841030

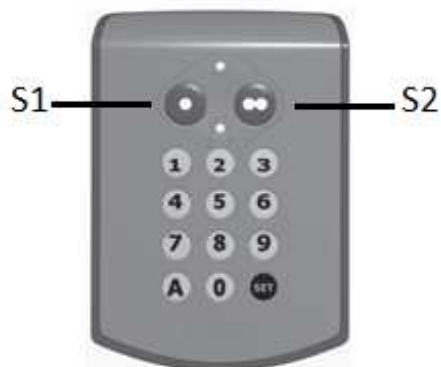


Fig 1

Mise en service du nouveau clavier

1. Ouvrez le clavier à l'aide de la clé et appuyez sur la touche RESET (voir Fig 1).
2. Appuyez sur une touche du clavier, si le voyant (Fig 1) ne s'allume pas, recommencez l'étape 1.

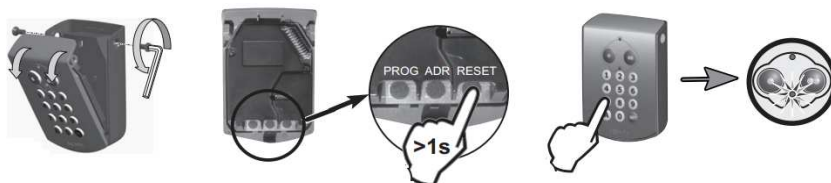


Fig 1

Programmation de votre nouveau clavier

Récepteur type 1 (voir Fig 2) :

1. Ouvrez le boîtier de votre récepteur. Il se trouve à proximité de votre motorisation.
2. Sur la carte du récepteur, appuyez sur les flèches jusqu'à obtenir la position P.8 sur l'écran digital.
3. Au bout d'une seconde, la position 0.0 apparaît à l'écran correspondant à la fonction ouverture/fermeture de votre porte.
4. Sur le nouveau clavier, entrez un code à six chiffres et appuyez sur le bouton SET.
5. Appuyez simultanément sur le bouton que vous souhaitez programmer (S1 ou S2) de votre nouveau clavier et sur le bouton + de votre récepteur pendant 3 secondes. Deux tirets apparaissent à l'écran. Relâchez les boutons.
6. Attendez 10 secondes.
7. Votre nouveau clavier est programmé.

Notice de programmation



Fig 2

Récepteur type 2 (voir Fig 3) :

1. Ouvrez le boîtier de votre récepteur. Il se trouve à proximité de votre motorisation.
2. Sur la carte du récepteur, appuyez sur les flèches jusqu'à obtenir la position F0 sur l'écran digital.
3. Sur la carte du récepteur, appuyez sur le bouton de validation, l'écran digital affiche 00.
4. Sur le nouveau clavier, entrez un code à six chiffres et appuyez sur le bouton SET.
5. Appuyez simultanément sur le bouton que vous souhaitez programmer (S1 ou S2) de votre nouveau clavier et sur le bouton de validation de votre récepteur jusqu'à ce que l'écran digital affiche deux tirets. Relâchez les boutons.
6. Sur la carte du récepteur, appuyez sur le bouton de sortie.
7. Votre nouveau clavier est programmé.

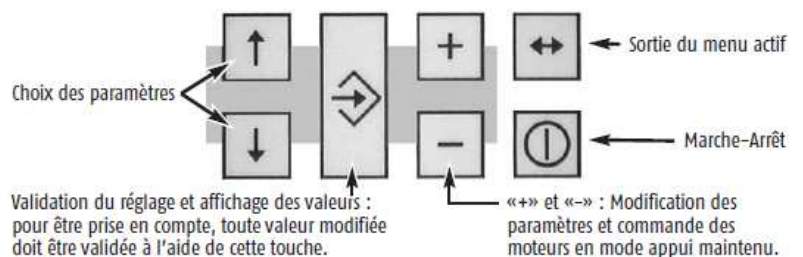
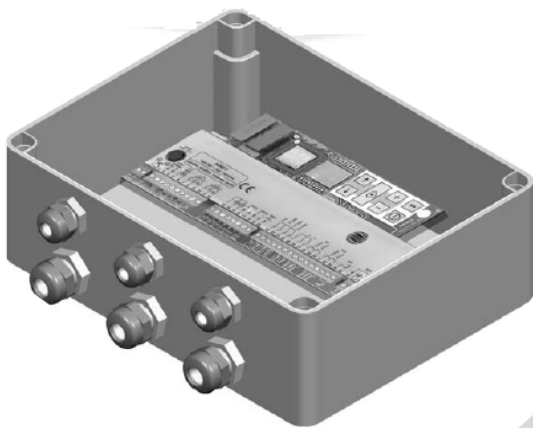


Fig 3